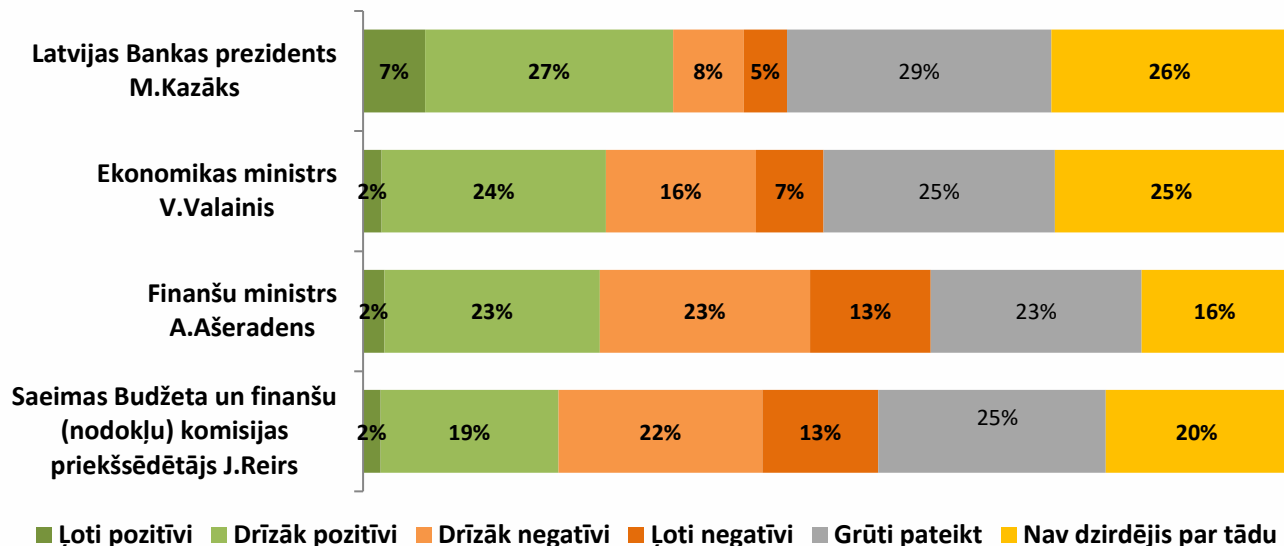


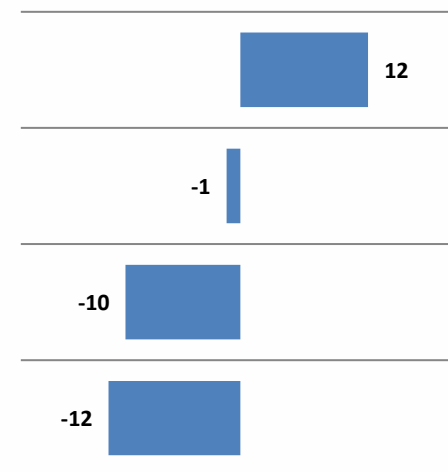
Ekonomikas un finanšu iestāžu vadītāju darbības vērtējums

Kā Jūs vērtējat šo ekonomikas un finanšu iestāžu vadītāju darbību? - 2024.g. janvāris

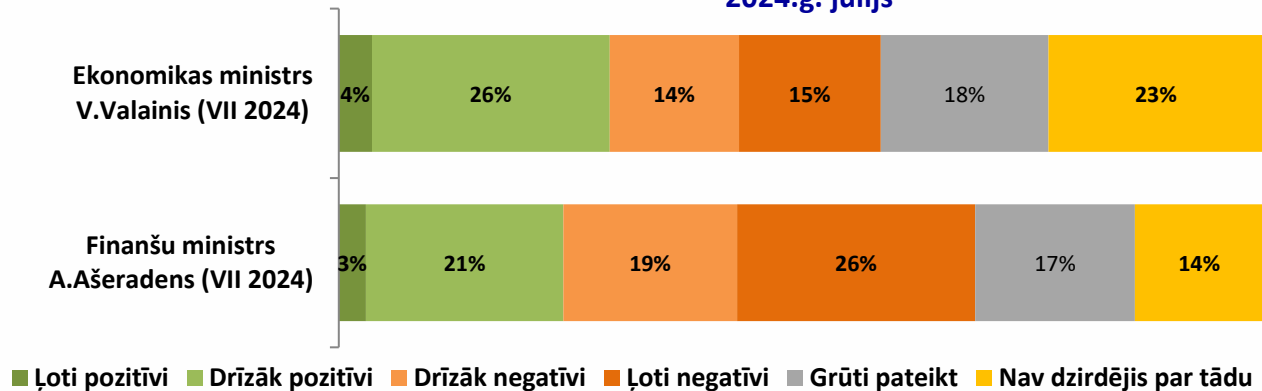


Novērtējuma indekss

(no -100 līdz 100)

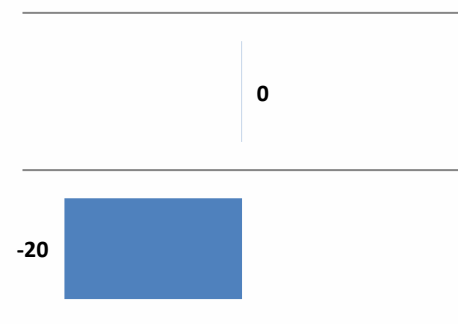


2024.g. jūlijs



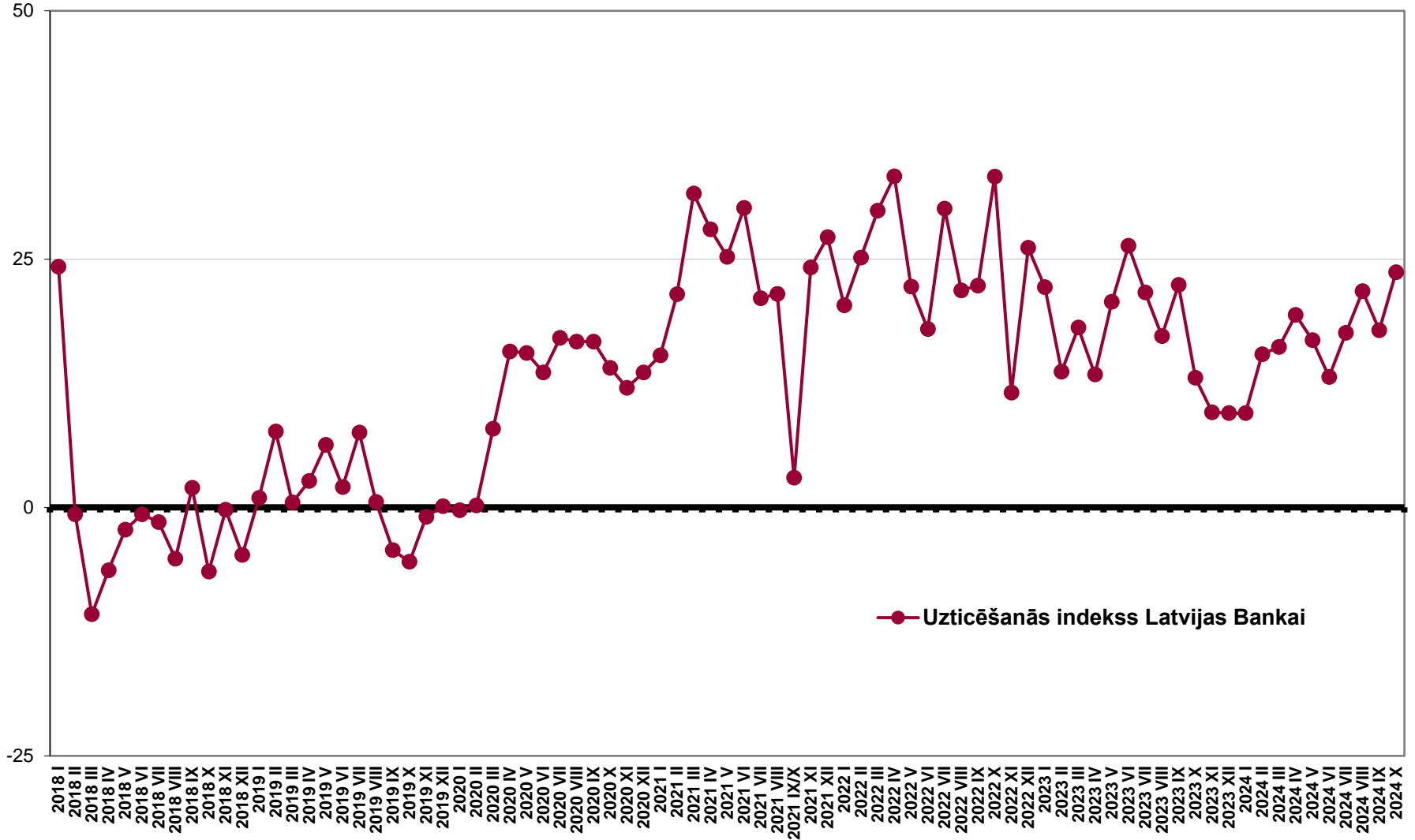
Novērtējuma indekss

(no -100 līdz 100)



*Indekss - vidējais vērtējums skalā no -100 (ļoti negatīvi) līdz +100 (ļoti pozitīvi)

Latvijas Bankas uzticēšanās indeksa dinamika (2018 I – 2024 X)



Viedokļa veidotāji – ekonomikas eksperti

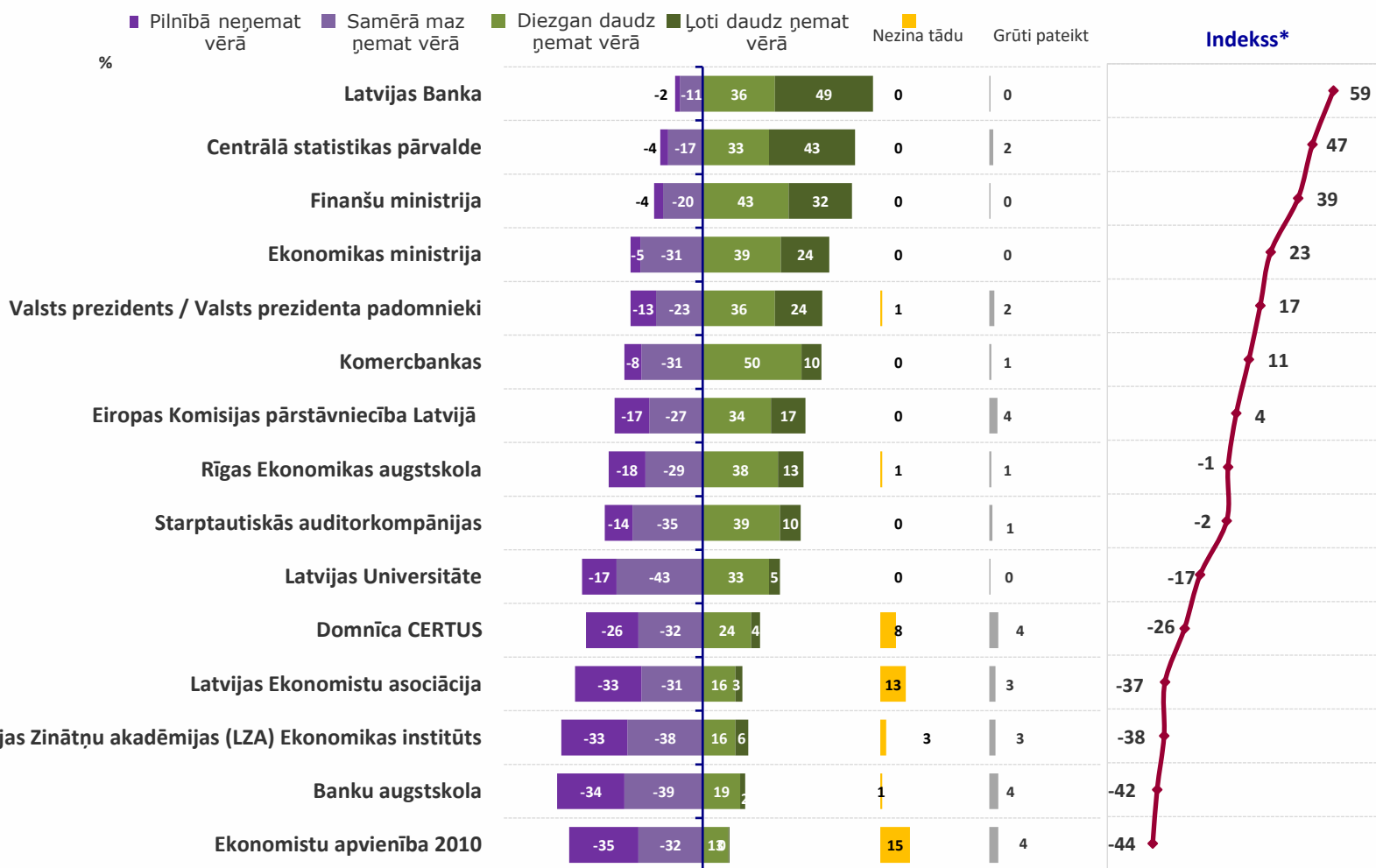
Cik lielā mērā Jūs parasti ieklausāties un ņemat vērā šo cilvēku viedokli par ekonomikas procesu analīzi un attīstības prognozēm?



*Indekss - vidējais vērtējums skalā no -100 (pilnībā neņem vērā) līdz +100 (ļoti daudz ņemat vērā)

Viedokļa veidotāji – iestādes un organizācijas

Cik lielā mērā Jūs parasti ieklausāties šo iestāžu un organizāciju ekspertos un analītiķos un ņemat vērā viņu viedokli par ekonomikas procesu analīzi un attīstības prognozēm Latvijā?



*Indekss - vidējais vērtējums skalā no -100 (pilnībā neņem vērā) līdz +100 (ļoti daudz ņem vērā)